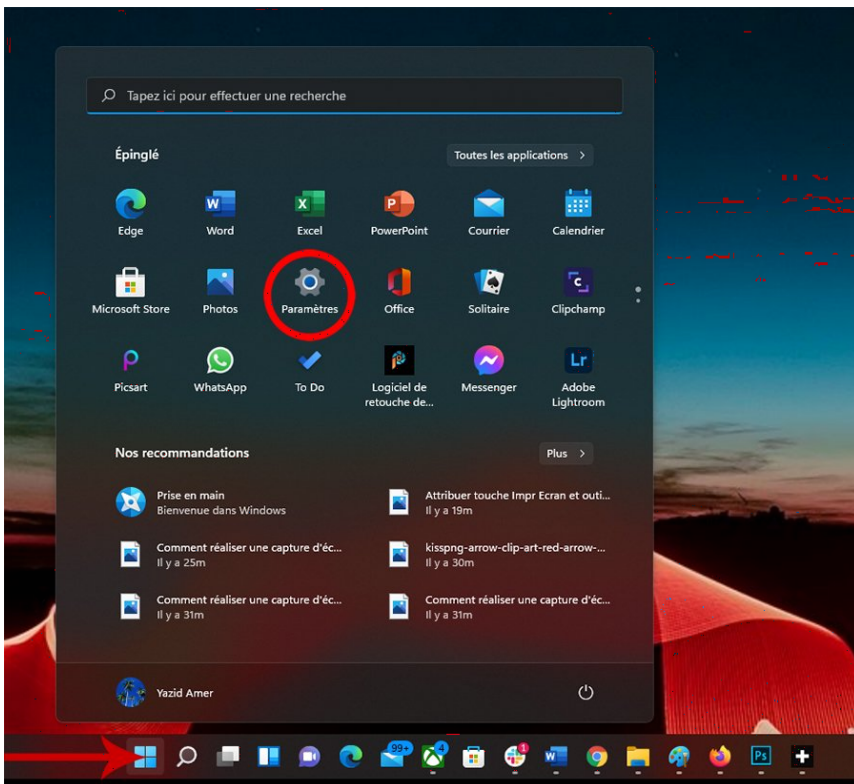


# Rétrograder de Windows 11 a 10

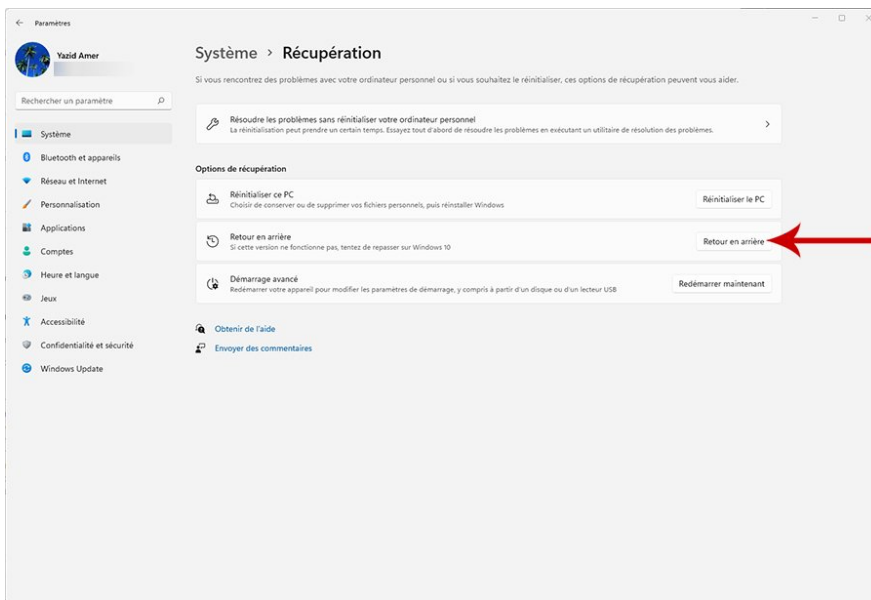
## 1 - Accéder au paramètre de récupération

Pour revenir à Windows 10 après avoir installé Windows 11, nous allons passer par le menu des Paramètres pour initier la procédure.

Cliquez sur le bouton Windows et, dans le menu, sélectionnez Paramètres, ou faites Windows+i.

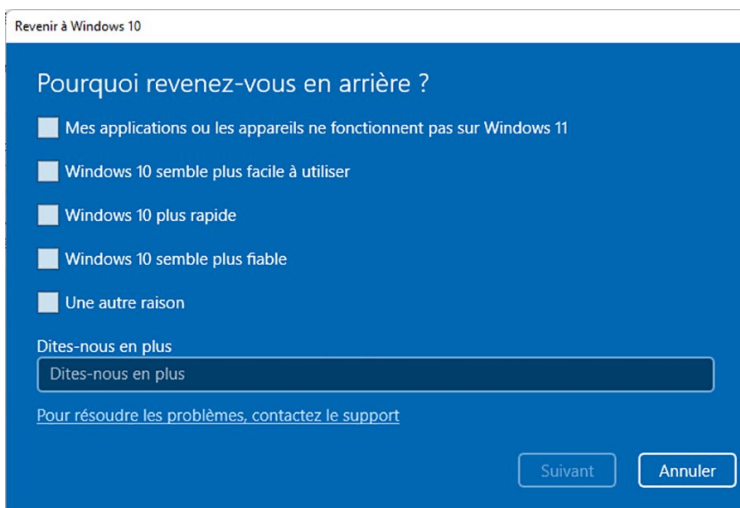


Identifiez la ligne **Retour en arrière** et cliquez sur le bouton correspondant à droite.

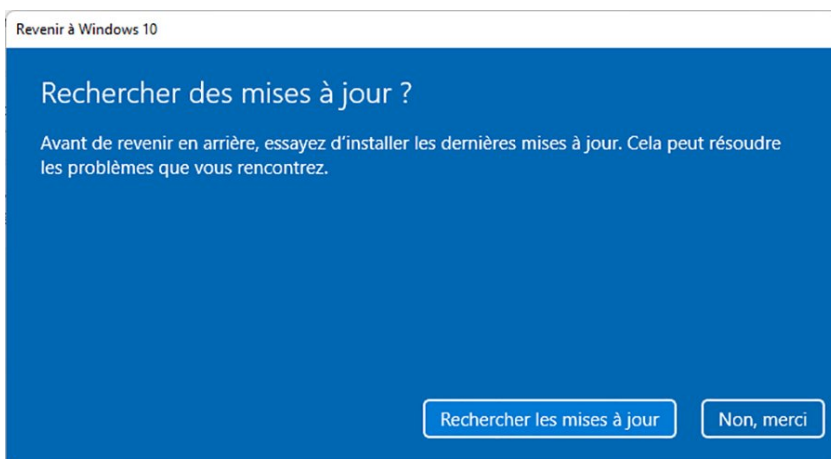


## 2 - Revenir à Windows 10

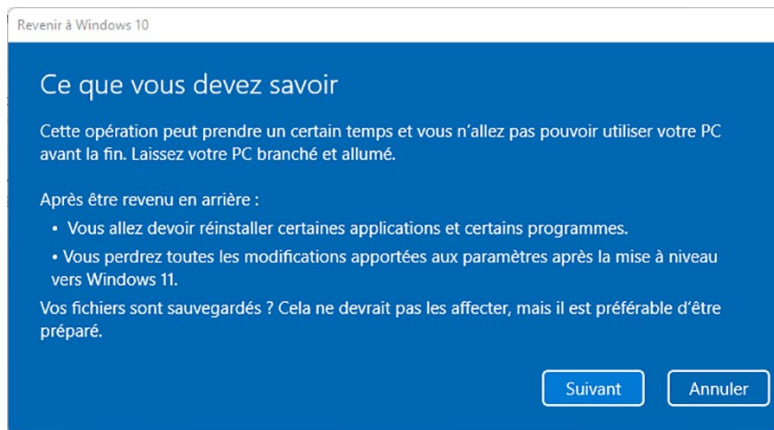
Une série de fenêtres apparaît cela la première pour vous demander **Pourquoi revenez-vous en arrière ?** Répondez et cliquez sur **Suivant**.



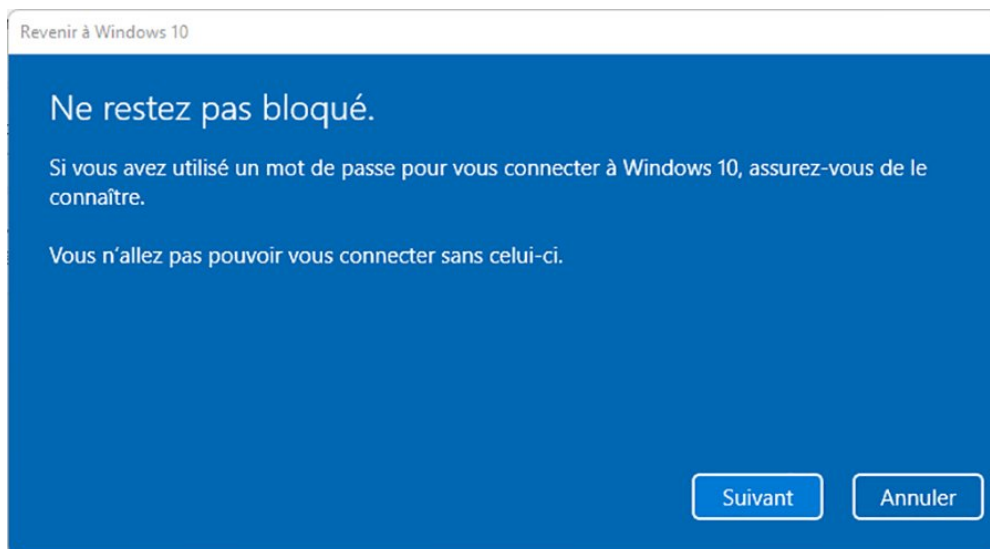
La seconde vous propose de **Rechercher des mises à jour**, cliquez sur **Non, merci**.



Le troisième vous informe des risques de la procédure et vous suggère de **réaliser une sauvegarde de vos documents**. La procédure est efficace. Toutefois, un accident peut toujours arriver, alors arrêtez-vous là et faites une sauvegarde si cela n'est pas déjà fait. Sinon, cliquez sur **Suivant**.



La quatrième fenêtre vous rappelle que vous devez connaître votre mot de passe de connexion à Windows 10. Si vous ne l'avez pas modifié lors de l'installation de Windows 11, il sera identique, sinon soyez certain de le connaître. Cliquez sur **Suivant**.



Enfin, la dernière fenêtre va lancer le processus dès que vous aurez cliqué sur **Revenir à Windows 10**.

## Merci d'avoir essayé Windows 11

Si les fonctionnalités de recherche, de sécurité et de démarrage améliorées finissent par vous manquer, vous pouvez revenir à Windows 11 à tout moment.

Revenir à Windows 10

Annuler

L'ordinateur va prendre la main, réaliser la désinstallation de Windows 11 et la restauration de Windows 10. Après plusieurs redémarrages, vous retrouverez votre accueil Windows 10.

Revision #1

Created 26 November 2024 20:13:20 by Nicolas

Updated 6 December 2024 02:02:43 by Nicolas